

TERRAGEN – TUTORIAL 3

Il plugin So pack

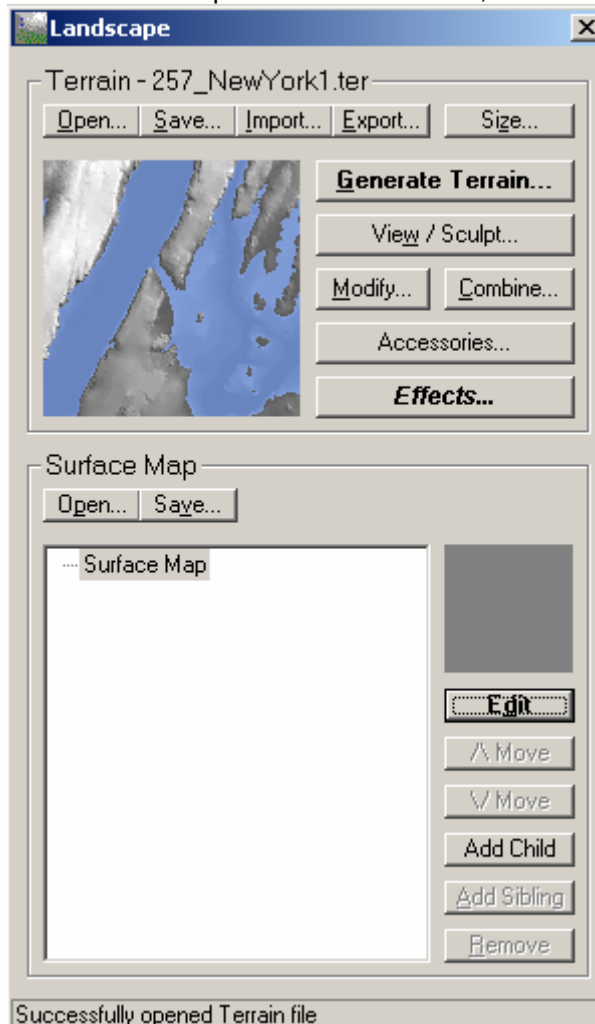
Innanzitutto occorre scaricare il plug-in da questo indirizzo:

<http://www2.cs.uh.edu/~somalley/sopack.html>

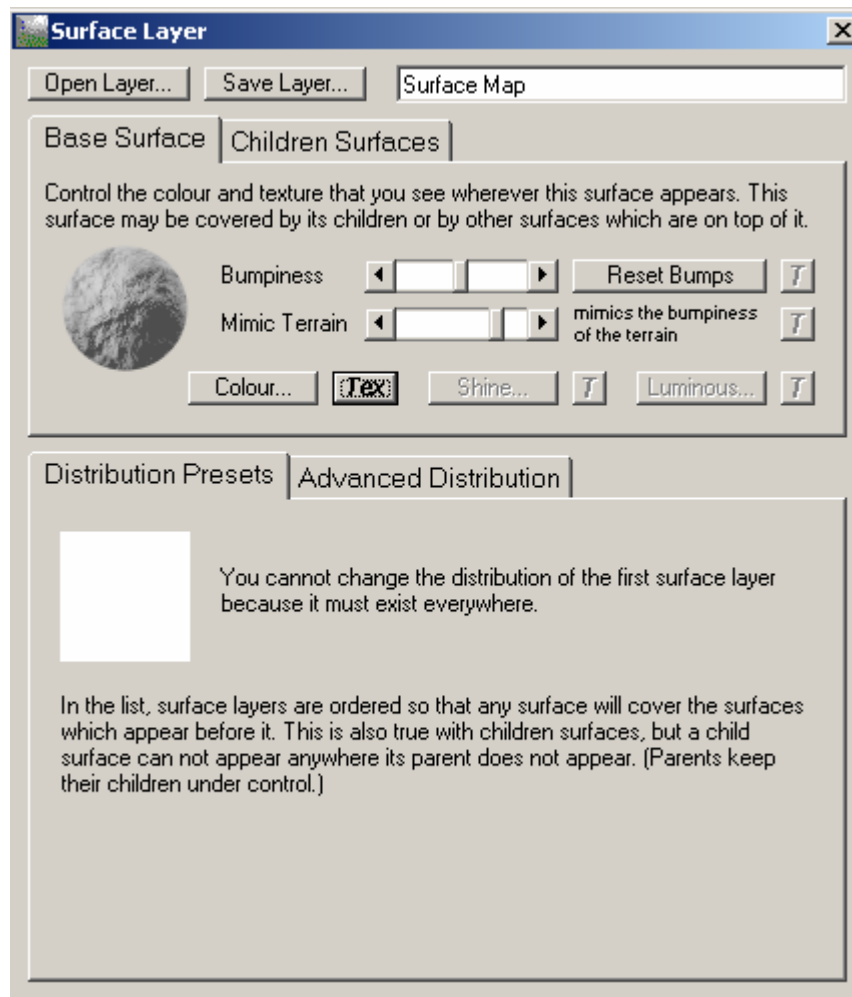
Scegliete la prima versione (145 kb). Ora occorre procedere come per il precedente, cioè inserire il file unzippato nella cartella di Terragen, facendo attenzione che sia isolato e non rinchiuso in una cartella.

Questo plugin ha bisogno di Tg gui lib che abbiamo già scaricato per firmament.

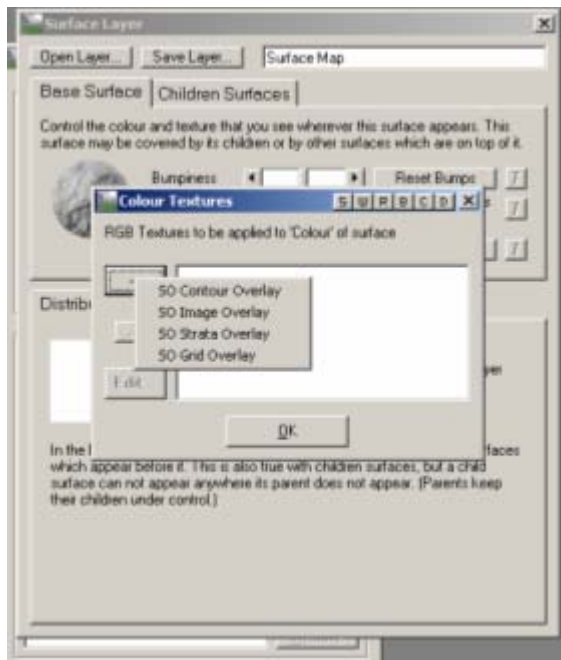
Per verificare se il procedimento è corretto, andiamo in



clicchiamo su edit. Compare questa finestra:

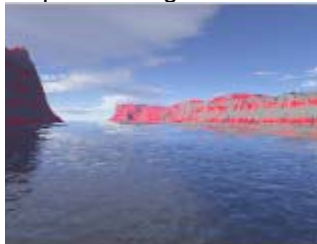


Ora cliccando su tex e quindi sul segno + che compare nella finestra successiva, dovrete visualizzare quanto segue:



Cominciamo ad analizzare le varie possibilità. SO contour overlay permette di creare sul terreno che abbiamo precedentemente inserito in terragen dei segni colorati di contorno. Il colore si può scegliere tra una vasta gamma.

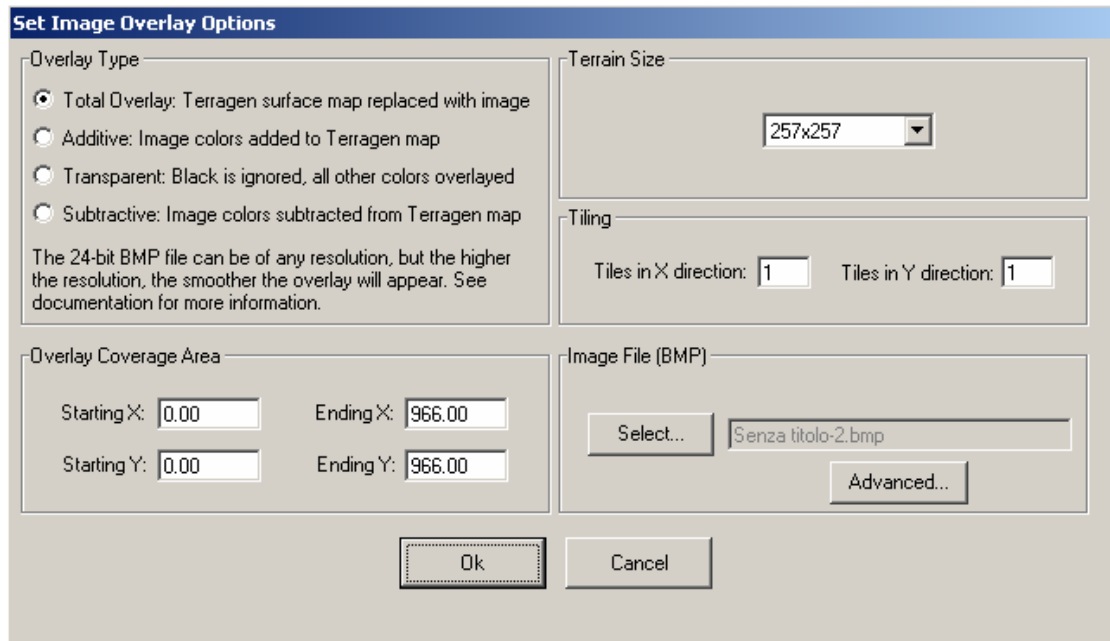
In quest'immagine io ho scelto come colore il rosso.



SO image overlay permette invece di sovrapporre i colori di un'altra immagine al vostro terrain.

Il procedimento è il seguente:

Cliccate su SO image overlay, quindi su edit. Vi compare la seguente finestra:

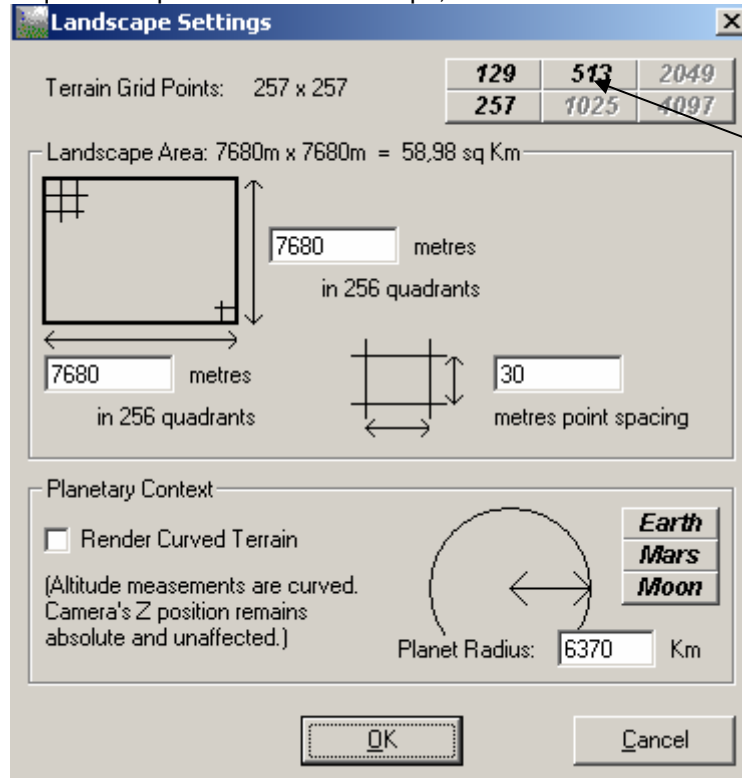


E' molto importante la funzione tiling che significa "spianare" perché permette di diffondere meglio i colori su tutta l'immagine di base.

Da firmament importiamo un'immagine bmp 513 x 513, modifichiamo quindi il valore di default che compare nella finestra sovrastante da 257 x 257 a 513 x 513. Ora proviamo a modificare i valori del tiling in x ed in y ed a verificarne gli effetti.

Un'altra operazione importante e che non bisogna dimenticare è quella di inserire misure uguali sia per il terreno che per l'immagine aggiuntiva. Ora, se aggiungiamo un'immagine 513 x 513, dovremo anche impostare i valori del terreno su 513 x 513.

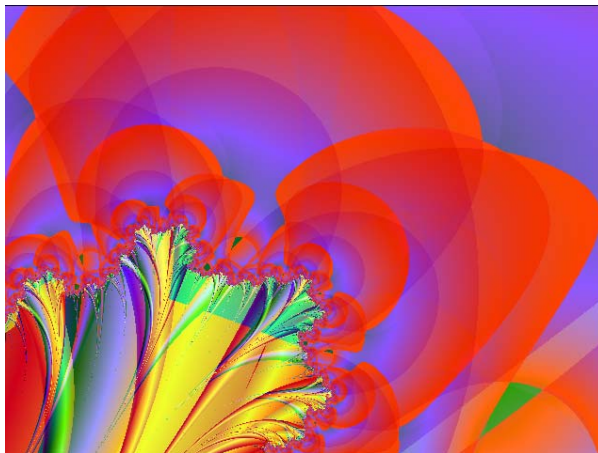
A questo scopo andiamo in landscape, size e clicchiamo nella finestra successiva su 513



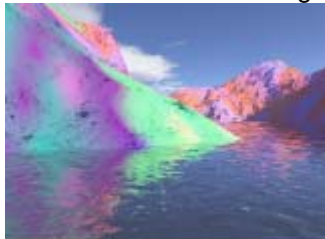
Ecco la mia immagine di partenza:



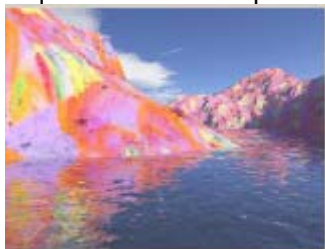
Da overlay image ho scelto il seguente frattale (formato bmp, misure 513 x 513)



ed ecco il risultato con tiling impostato su $x=10$, $y=10$



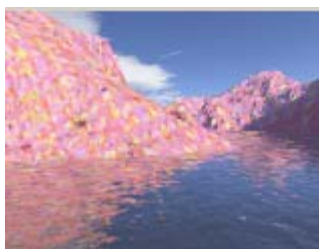
E qui ho modificato impostandoi due valori su 100



Ed ora su 1000:



Infine 5000



Ora proviamo a variare il tipo di overlay.
Tutti gli esempi precedenti partivano da total (in alto a sinistra). Ora ho utilizzato la funzione additive (la seconda dall'alto a sinistra). Ecco il risultato



Ed ora a voi!!! Provate a divertirvi modificando ulteriormente