



www.forumlive.net

TERACOPY

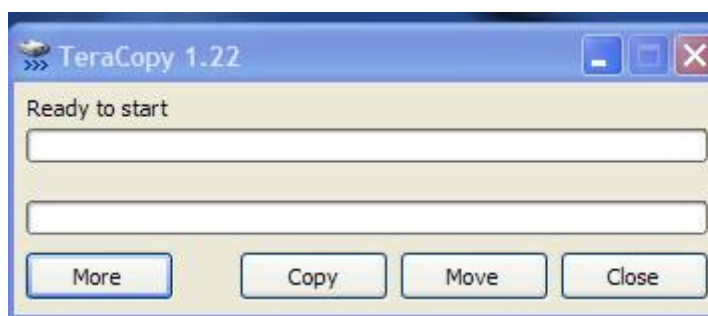
TeraCopy è un ottimo programma per fare copie di backup o per trasferire, in modo veloce ed efficiente, file di grandi dimensioni.

Gratuito per l'uso personale funziona con tutte le versioni di Windows, da Windows 95 in poi.

Può essere scaricato all'indirizzo:

<http://teracopy.softonic.it/>

Una volta scaricato il file, fare doppio click e installare il programma seguendo le indicazioni standard. Il programma ha due modalità di visualizzazione, quella qui sotto è la modalità minimale che consente di tenere sotto controllo le operazioni principali.



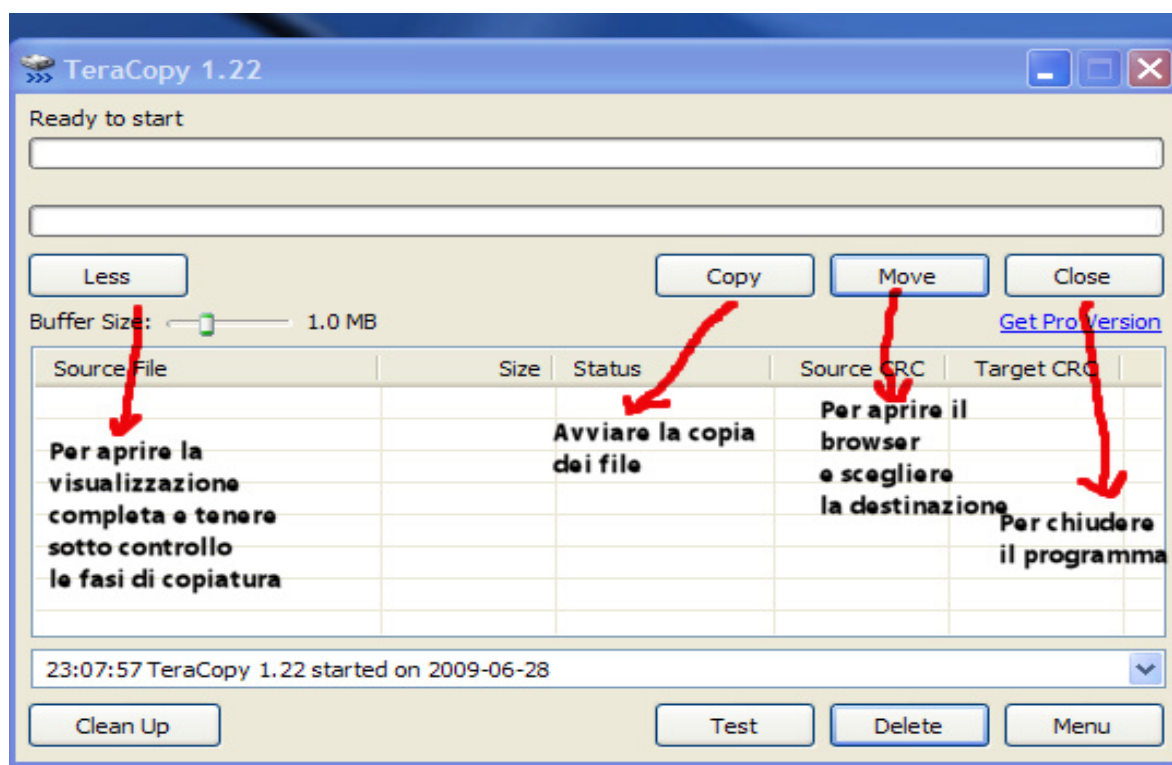
Le due barre visualizzano i buffer e l'avanzamento della copia dei file.

MORE: per aprire in visualizzazione più estesa

COPY: per la copiatura dei file

MOVE: per indicare dove spostare i file

CLOSE: per chiudere il programma



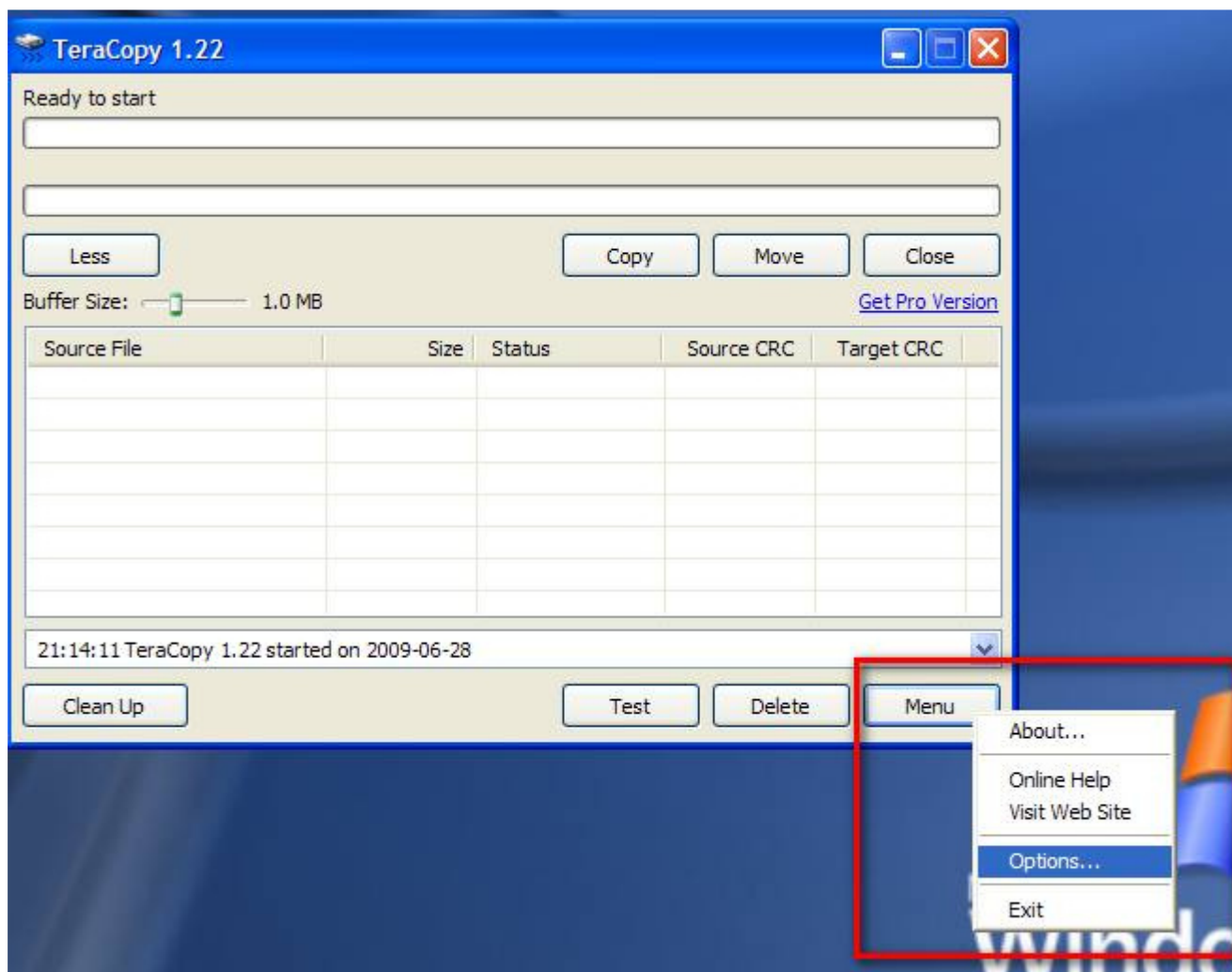


www.forumlive.net

Così appare il programma in visualizzazione completa

Il programma si inserisce nel sistema operativo e parte in automatico se viene attivata l'opzione "Shell Integration".

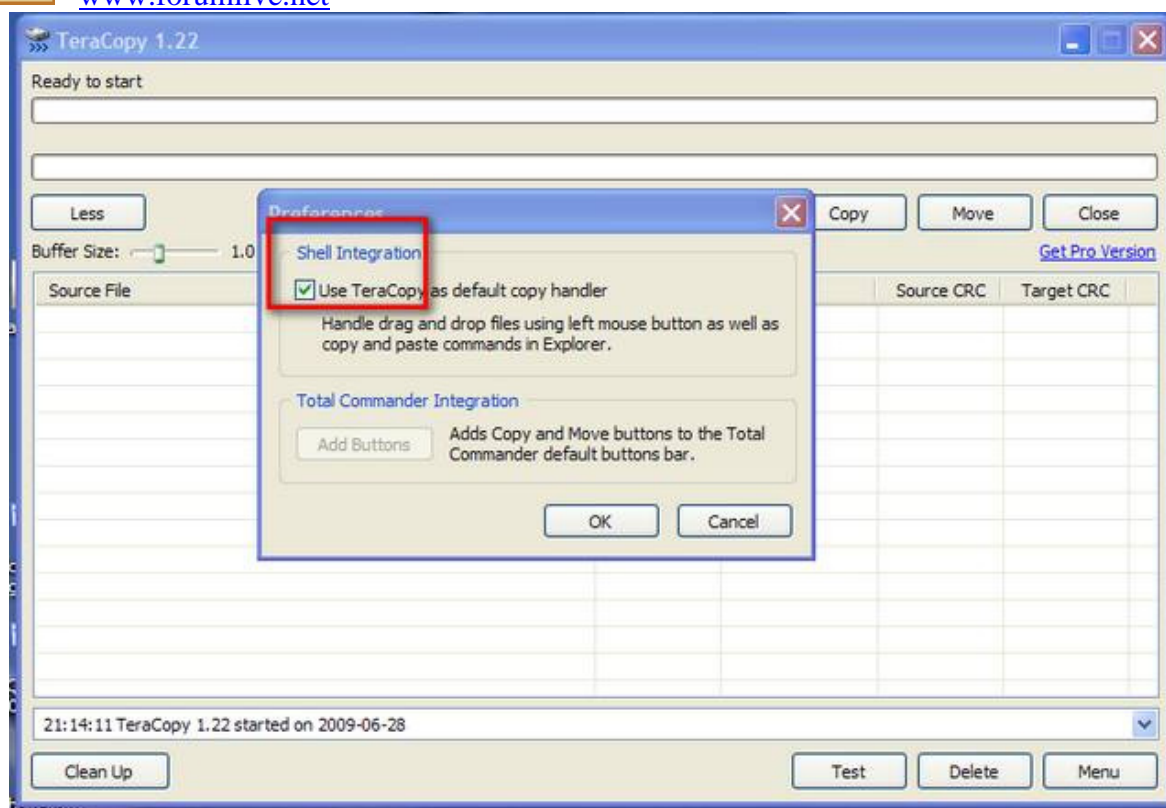
Nella voce *Menù* scegliere *Opzioni*,



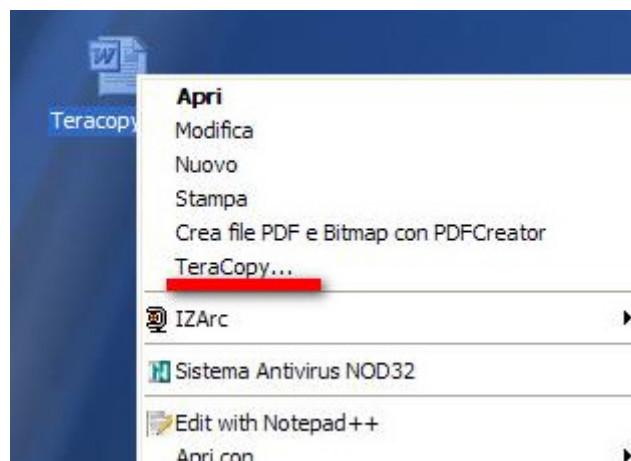
mettere la spunta alla voce *Shel Integration* nella successiva finestra che il programma apre

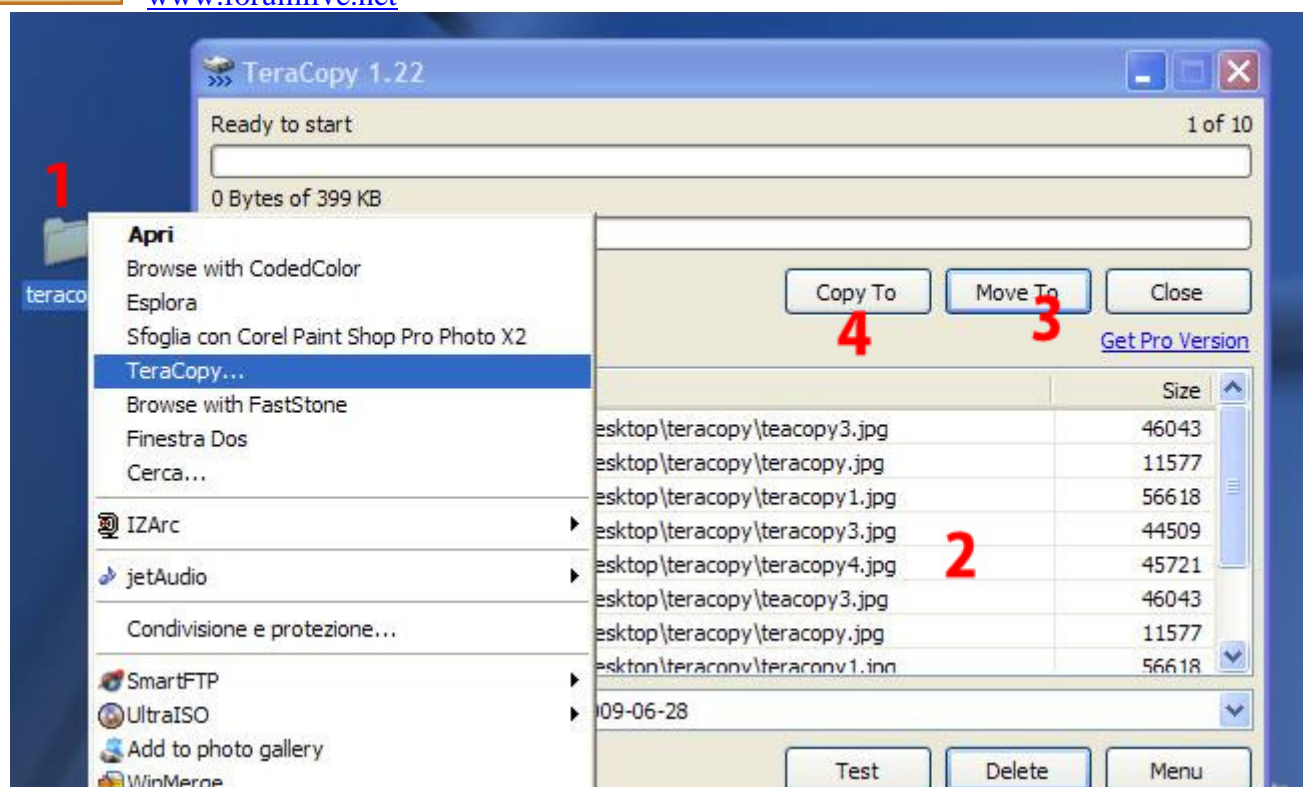


www.forumlive.net



Ogni qualvolta si clicca col tasto destro su un file o una cartella, appare, tra e altre, anche l'opzione TeraCopy che permette di copiare il file direttamente tramite il programma senza doverlo prima aprire.





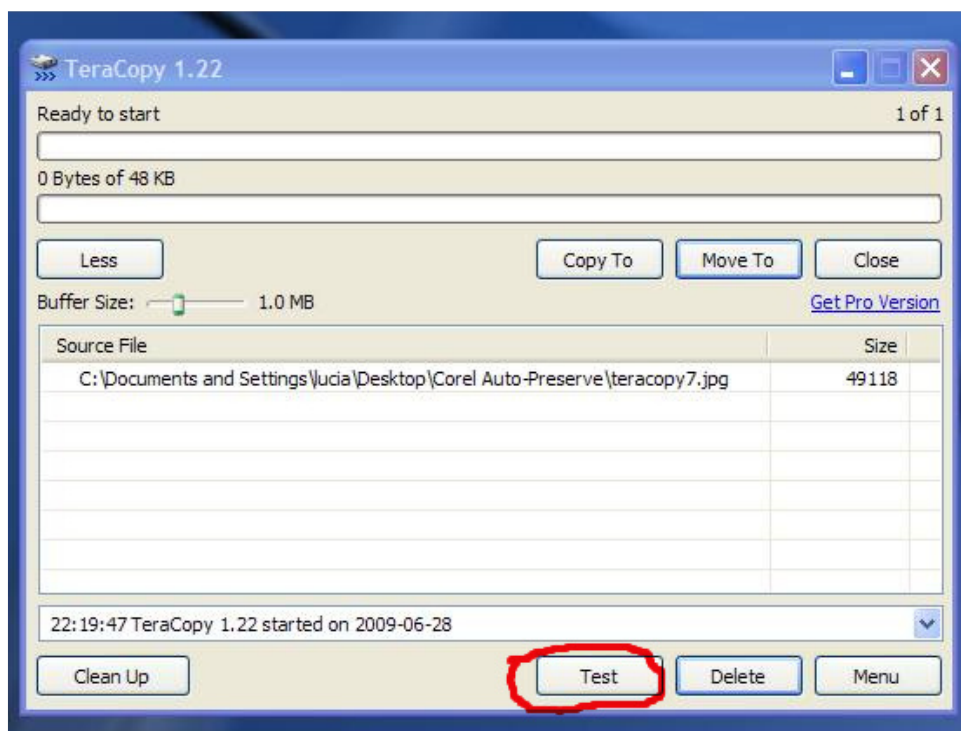
1: scegliere l'opzione Teracopy

2: la cartella con tutti i file apparirà nella finestra del programma

3: selezionare la cartella o l'HD dove il file dovrà essere posizionato alla fine

4: avviare la copia

Terminata la copia è possibile effettuare il test per la verifica della copia(possibilità molto utile per quando si copiano intere cartelle o HD).





www.forumlive.net

Il programma offre la possibilità di mettere in pausa il processo di copia in qualsiasi momento, per poter poi successivamente riprendere da dove è stato interrotto.

